

Résistance au stress des poissons et crevettes

AQUANEO propose IMMUTECH, un additif permettant de **gérer les périodes de stress**. Il prépare les animaux, **renforce leur résistance et aide à la récupération** pour faire face aux périodes de **stress**.

IMMUTECH contribue à la **réduction du risque de mortalité** en élevage.

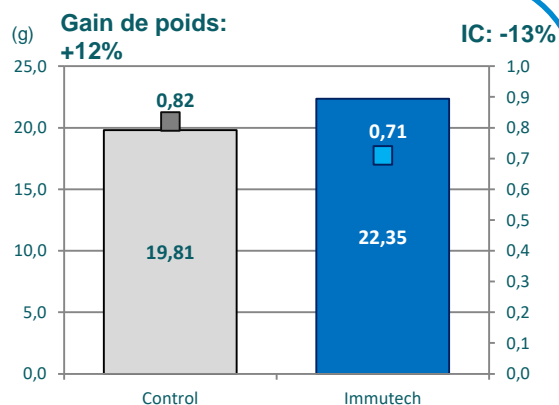
Les substances actives d'IMMUTECH ont plusieurs actions :

- Contribuer à la **stimulation de la réponse immunitaire non-spécifique**
- Participer à **l'amélioration de la résistance des animaux** en situation de stress et dans un contexte d'infection bactérienne ou virale.
- Participer au **maintien des performances zootechniques** en période de stress

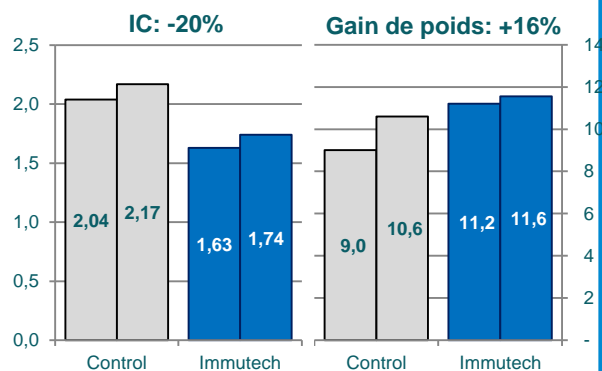
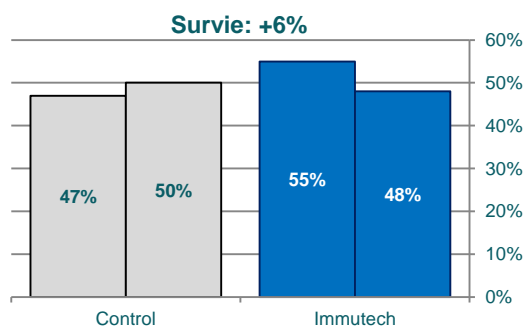
IMMUTECH est un additif original pouvant être utilisé dans les **aliments granulés ou extrudés**.

Il peut également être appliqué quotidiennement et directement par l'éleveur **en coating** sur l'aliment en mélangeant IMMUTECH dans 50 à 100 ml d'huile de poisson de bonne qualité ou d'eau propre puis en aspergeant l'aliment.

Utiliser la préparation sous 24 à 48/h maximum.



Source : Techna, 2014, Truite, Station expérimentale ONIRIS
Immutech: 2,5kg/T, Truites de 20g (moyenne du triplicat)



Source : Techna, 2014, Equateur, Essai en crevettes (2 bassins par régime)
Immutech: 7kg/T, Cycle d'élevage en bassin complet

MODE D'EMPLOI

Poissons et crustacés : 2 à 5 kg/T d'aliment, 2 à 4 semaines autour d'une période de stress